

Макарову А.Н.
26.09.2022 - 10:10



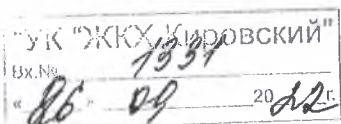
АДМИНИСТРАЦИЯ
ГОРОДА ПЕРМИ
АДМИНИСТРАЦИЯ
КИРОВСКОГО РАЙОНА

Кировоградская ул., д. 33, Пермь, 614113
тел. (342) 205-62-01, факс 205-62-05
e-mail: akir@gorodperm.ru

21.09.2022 № 059-23-01-25/2-371

На № _____ от _____

О размещении информации



Директору
ООО «УК «ЖКХ Кировский»
Овчинниковой Ю.В.
Автозаводская ул., д. 44а,
г. Пермь, 614101

Директору
ООО «ЗакамскПрофСервис»
Каликину Д.С.
Химградская ул., д. 45
г. Пермь, 614042

Председателю правления
ТСН «Панфилова - 9»
Шадриной С.Г.
Генерала Панфилова ул., д. 6, кв. 69
г. Пермь, 614034

Председателю правления
ТСЖ «Панфилова - 14»
Ситдей С.В.
Генерала Панфилова ул., д. 14
г. Пермь, 614034

На основании письма департамента земельных отношений администрации города Перми, просим Вас разместить информацию о возможном установлении публичного сервитута на информационных щитах многоквартирных домов по адресам: г. Пермь, ул. Воронежская, д. 3, д. 19, д. 20, д. 22, д. 24, ул. Ялтинская, д. 7, д. 9, д. 12, ул. Мензелинская, д. 7, д. 9, ул. Генерала Панфилова, д. 9, д. 12, д. 14, д. 16, д. 18, находящихся в Вашем управлении, согласно приложению к письму.

Приложение: на 14 л. в 1 экз.

С уважением,
и.о. первого заместителя
главы администрации



Т.В. Шукина

**Департамент земельных отношений администрации города Перми в целях информирования населения
в соответствии со статьей 39.42 Земельного кодекса Российской Федерации сообщает о возможном установлении
публичного сервитута в отдельных целях на территории города Перми**

№	Кадастровый номер земельного участка, в отношении которого устанавливается публичный сервитут (при наличии)	Адрес или описание земельного участка, в отношении которого устанавливается публичный сервитут	Цели установления публичного сервитута
1	59:01:0000000:775 59:01:0000000:1093 59:01:0000000:47650 59:01:0000000:76765 59:01:0000000:77610 59:01:0000000:89962 59:01:0000000:91279 59:01:0117252:1 (входит в ЕЗП 59:01:0000000:315) 59:01:1713170:6 59:01:1713170:7 59:01:1713170:9 59:01:1713170:12 59:01:1713173:1 59:01:1713174:1 59:01:1713174:432 59:01:1713174:433 59:01:1713177:2 59:01:1713178:1 59:01:1713178:2 59:01:1713182:4 59:01:1717022:2 (входит в ЕЗП 59:01:0000000:315) 59:01:1717023:2 59:01:1717023:7 59:01:1717023:11	г. Пермь	Размещение объекта тепловых сетей

59:01:1717025:7 59:01:1717025:8 59:01:1717025:9 59:01:1717180:1 (входит в ЕЗП 59:01:0000000:315)		
--	--	--

Заинтересованные лица имеют право ознакомиться с ходатайством об установлении публичного сервитута и прилагаемым к нему описанием местоположения границ публичного сервитута по адресу: г. Пермь, ул. Сибирская 15 (тел. 212-67-54).

Заинтересованные лица могут подать заявление об учете прав в срок с 16.09.2022 по 01.10.2022.

Способы подачи заявлений:

1. посредством почтовой связи;
2. лично, в том числе через представителя, в департамент земельных отношений администрации города Перми (г. Пермь, ул. Сибирская 15);
3. в форме электронных документов с использованием информационно-телекоммуникационной сети «Интернет».

Правообладатели земельных участков, в отношении которых испрашивается публичный сервитут, если их права не зарегистрированы в Едином государственном реестре недвижимости, в течение тридцати дней со дня опубликования сообщения, предусмотренного подпунктом 1 пункта 3 статьи 39.42 ЗК РФ, подают в орган, уполномоченный на установление публичного сервитута, заявления об учете их прав (обременений прав) на земельные участки с приложением копий документов, подтверждающих эти права (обременения прав). В таких заявлениях указывается способ связи с правообладателями земельных участков, в том числе их почтовый адрес и (или) адрес электронной почты. Правообладатели земельных участков, подавшие такие заявления по истечении указанного срока, несут риски невозможности обеспечения их прав в связи с отсутствием информации о таких лицах и их правах на земельные участки. Такие лица имеют право требовать от обладателя публичного сервитута плату за публичный сервитут не более чем за три года, предшествующие дню направления ими заявления об учете их прав (обременений прав).

Реквизиты решений об утверждении документа территориального планирования, документации по планировке территории, программ комплексного развития систем коммунальной инфраструктуры поселения, городского округа, а также информацию об инвестиционной программе субъекта естественных монополий, организации коммунального комплекса, указанных в ходатайстве об установлении публичного сервитута и сведения об официальных сайтах в информационно-телекоммуникационной сети «Интернет» отсутствуют.

Информация о возможности установления публичного сервитута публикуется на сайте <http://www.gorodperm.ru>, в «Официальном бюллетене органов местного самоуправления муниципального образования город Пермь».

Приложение: на 12 л. в 1 экз.

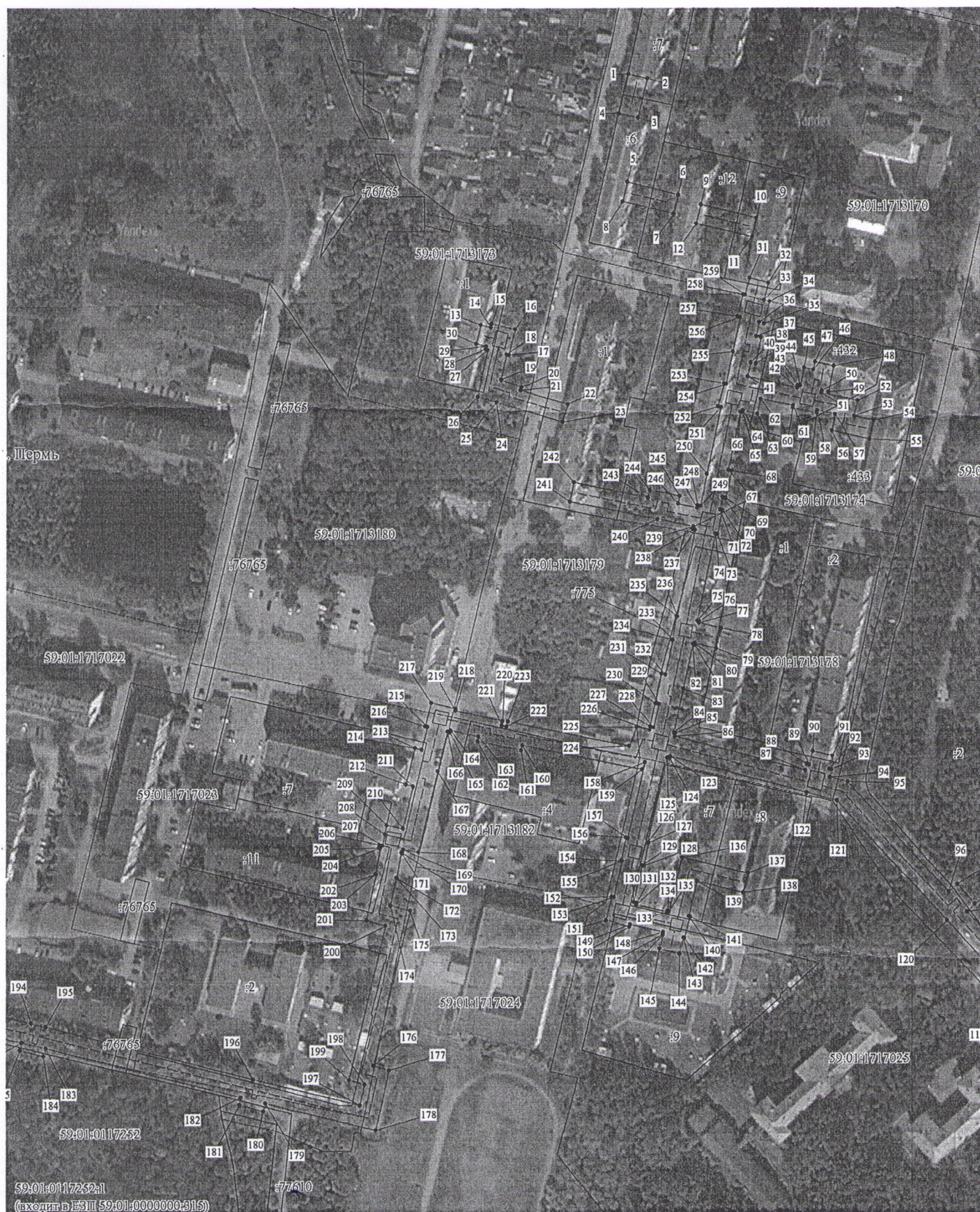


- границы публичного сервитута
- трасса трубопровода
- границы кадастрового квартала
- кадастровый номер квартала
- границы учтенного земельного участка
- кадастровый номер земельного участка
- характерная точка границы

Схема расположения листов



Публичный сервитут Тепловая трасса
 Схема расположения границ публичного сервитута



Масштаб 1:2000

Схема расположения листов

Используемые условные знаки и обозначения:

- границы публичного сервитута
- трасса трубопровода
- границы кадастрового квартала
- 59:01:1713036 — кадастровый номер квартала
- :10 — границы учтенного земельного участка
- кадастровый номер земельного участка
- — характерная точка границы



ОПИСАНИЕ МЕСТОПОЛОЖЕНИЯ ГРАНИЦ ПУБЛИЧНОГО СЕРВИТУТА ПО ОБЪЕКТУ

Тепловая трасса
Пермский край, г. Пермь
(наименование объекта)

Сведения о местоположении границ объекта

1. Система координат МСК-59 (зона 2)

2. Сведения о характерных точках границ объекта

Обозначение характерных точек границ	Координаты, м		Метод определения координат и средняя квадратическая погрешность положения характерной точки (M _t), м	Описание закрепления точки на местности (при наличии)
	X	Y		
1	2	3	4	5
1	520161.81	2208286.83	Геодезический метод; Mt=0.1	-
2	520159.46	2208296.71	Геодезический метод; Mt=0.1	-
3	520138.34	2208291.68	Геодезический метод; Mt=0.1	-
4	520140.69	2208281.8	Геодезический метод; Mt=0.1	-
1	520161.81	2208286.83	Геодезический метод; Mt=0.1	-
5	520104.68	2208286.23	Геодезический метод; Mt=0.1	-
6	520098.3	2208313.28	Геодезический метод; Mt=0.1	-
7	520088.37	2208310.94	Геодезический метод; Mt=0.1	-
8	520094.76	2208283.89	Геодезический метод; Mt=0.1	-
5	520104.68	2208286.23	Геодезический метод; Mt=0.1	-
9	520093.26	2208325.35	Геодезический метод; Mt=0.1	-
10	520086.33	2208354.91	Геодезический метод; Mt=0.1	-
11	520076.3	2208352.56	Геодезический метод; Mt=0.1	-
12	520083.24	2208323	Геодезический метод; Mt=0.1	-
9	520093.26	2208325.35	Геодезический метод; Mt=0.1	-
13	520029.09	2208208.74	Геодезический метод; Mt=0.1	-
14	520027.78	2208214.05	Геодезический метод; Mt=0.1	-
15	520029.72	2208214.51	Геодезический метод; Mt=0.1	-
16	520026.77	2208226.91	Геодезический метод; Mt=0.1	-
17	520013.06	2208223.65	Геодезический метод; Mt=0.1	-
18	520013.35	2208222.46	Геодезический метод; Mt=0.1	-
19	520000.14	2208219.52	Геодезический метод; Mt=0.1	-
20	519996.31	2208230.46	Геодезический метод; Mt=0.1	-
21	519994.47	2208229.89	Геодезический метод; Mt=0.1	-
22	519986.79	2208254.9	Геодезический метод; Mt=0.1	-

1	2	3	4	5
23	519977.04	2208251.91	Геодезический метод; Mt=0.1	-
24	519987.72	2208217.1	Геодезический метод; Mt=0.1	-
25	519987.81	2208217.13	Геодезический метод; Mt=0.1	-
26	519990.98	2208207.04	Геодезический метод; Mt=0.1	-
27	520015.81	2208212.56	Геодезический метод; Mt=0.1	-
28	520016.13	2208211.28	Геодезический метод; Mt=0.1	-
29	520017.86	2208211.69	Геодезический метод; Mt=0.1	-
30	520019.19	2208206.3	Геодезический метод; Mt=0.1	-
13	520029.09	2208208.74	Геодезический метод; Mt=0.1	-
31	520055.02	2208351.33	Геодезический метод; Mt=0.1	-
32	520052.51	2208361.31	Геодезический метод; Mt=0.1	-
33	520042.83	2208358.92	Геодезический метод; Mt=0.1	-
34	520042.07	2208362	Геодезический метод; Mt=0.1	-
35	520030.23	2208358.96	Геодезический метод; Mt=0.1	-
36	520030.82	2208356.44	Геодезический метод; Mt=0.1	-
37	520023.37	2208354.89	Геодезический метод; Mt=0.1	-
38	520022.85	2208357.44	Геодезический метод; Mt=0.1	-
39	520008.98	2208354.66	Геодезический метод; Mt=0.1	-
40	520009.51	2208352.04	Геодезический метод; Mt=0.1	-
41	520001.95	2208350.48	Геодезический метод; Mt=0.1	-
42	519996.21	2208376.92	Геодезический метод; Mt=0.1	-
43	519997.57	2208377.22	Геодезический метод; Mt=0.1	-
44	519997.27	2208378.58	Геодезический метод; Mt=0.1	-
45	520007.01	2208380.59	Геодезический метод; Mt=0.1	-
46	520005.96	2208385.57	Геодезический метод; Mt=0.1	-
47	520009.83	2208386.34	Геодезический метод; Mt=0.1	-
48	520007.86	2208396.31	Геодезический метод; Mt=0.1	-
49	519993.89	2208393.54	Геодезический метод; Mt=0.1	-
50	519994.64	2208389.99	Геодезический метод; Mt=0.1	-
51	519993.45	2208389.73	Геодезический метод; Mt=0.1	-
52	519989.26	2208409.02	Геодезический метод; Mt=0.1	-
53	519980.39	2208407.16	Геодезический метод; Mt=0.1	-
54	519978.14	2208417.59	Геодезический метод; Mt=0.1	-
55	519968.2	2208415.44	Геодезический метод; Mt=0.1	-
56	519972.59	2208395.14	Геодезический метод; Mt=0.1	-
57	519981.47	2208397.01	Геодезический метод; Mt=0.1	-
58	519983.53	2208387.55	Геодезический метод; Mt=0.1	-
59	519982.16	2208387.25	Геодезический метод; Mt=0.1	-

1	2	3	4	5
99	519717.24	2208467.53	Геодезический метод; Mt=0.1	-
100	519686.53	2208495.67	Геодезический метод; Mt=0.1	-
101	519669.89	2208534.82	Геодезический метод; Mt=0.1	-
102	519675.98	2208537.7	Геодезический метод; Mt=0.1	-
103	519670.46	2208550.71	Геодезический метод; Mt=0.1	-
104	519664.15	2208548.07	Геодезический метод; Mt=0.1	-
105	519648	2208586.33	Геодезический метод; Mt=0.1	-
106	519648.06	2208590.73	Геодезический метод; Mt=0.1	-
107	519648.81	2208635.97	Геодезический метод; Mt=0.1	-
108	519649.06	2208645.86	Геодезический метод; Mt=0.1	-
109	519654.88	2208645.83	Геодезический метод; Mt=0.1	-
110	519655.08	2208663.13	Геодезический метод; Mt=0.1	-
111	519649.22	2208663.26	Геодезический метод; Mt=0.1	-
112	519649.38	2208673.69	Геодезический метод; Mt=0.1	-
113	519638.41	2208674.15	Геодезический метод; Mt=0.1	-
114	519637.96	2208652.46	Геодезический метод; Mt=0.1	-
115	519637.69	2208636.15	Геодезический метод; Mt=0.1	-
116	519637.03	2208590.65	Геодезический метод; Mt=0.1	-
117	519637.26	2208583.98	Геодезический метод; Mt=0.1	-
118	519655.69	2208539.84	Геодезический метод; Mt=0.1	-
119	519677.08	2208489.13	Геодезический метод; Mt=0.1	-
120	519712.64	2208456.85	Геодезический метод; Mt=0.1	-
121	519776.42	2208398.1	Геодезический метод; Mt=0.1	-
122	519780.71	2208381.91	Геодезический метод; Mt=0.1	-
123	519799.75	2208309.23	Геодезический метод; Mt=0.1	-
124	519798.66	2208308.97	Геодезический метод; Mt=0.1	-
125	519798.97	2208307.66	Геодезический метод; Mt=0.1	-
126	519754.27	2208297.36	Геодезический метод; Mt=0.1	-
127	519754.13	2208297.98	Геодезический метод; Mt=0.1	-
128	519741.94	2208295.38	Геодезический метод; Mt=0.1	-
129	519742.1	2208294.58	Геодезический метод; Mt=0.1	-
130	519722.36	2208290.12	Геодезический метод; Mt=0.1	-
131	519721.99	2208291.71	Геодезический метод; Mt=0.1	-
132	519720.85	2208291.37	Геодезический метод; Mt=0.1	-
133	519716.97	2208307.89	Геодезический метод; Mt=0.1	-
134	519717.58	2208308.02	Геодезический метод; Mt=0.1	-
135	519717.41	2208308.72	Геодезический метод; Mt=0.1	-
136	519746.52	2208315.77	Геодезический метод; Mt=0.1	-
137	519737.86	2208350.81	Геодезический метод; Mt=0.1	-

1	2	3	4	5
138	519727.28	2208348.2	Геодезический метод; Mt=0.1	-
139	519733.31	2208323.79	Геодезический метод; Mt=0.1	-
140	519714.86	2208319.32	Геодезический метод; Mt=0.1	-
141	519714.69	2208320.02	Геодезический метод; Mt=0.1	-
142	519703.26	2208317.08	Геодезический метод; Mt=0.1	-
143	519703.35	2208316.47	Геодезический метод; Mt=0.1	-
144	519694.68	2208314.32	Геодезический метод; Mt=0.1	-
145	519697.3	2208303.74	Геодезический метод; Mt=0.1	-
146	519704.96	2208305.64	Геодезический метод; Mt=0.1	-
147	519705	2208305.39	Геодезический метод; Mt=0.1	-
148	519706.3	2208305.66	Геодезический метод; Mt=0.1	-
149	519710.4	2208288.19	Геодезический метод; Mt=0.1	-
150	519709.14	2208287.81	Геодезический метод; Mt=0.1	-
151	519712.67	2208275.29	Геодезический метод; Mt=0.1	-
152	519725.1	2208278.39	Геодезический метод; Mt=0.1	-
153	519724.84	2208279.51	Геодезический метод; Mt=0.1	-
154	519744.28	2208283.9	Геодезический метод; Mt=0.1	-
155	519744.39	2208283.36	Геодезический метод; Mt=0.1	-
156	519756.82	2208285.85	Геодезический метод; Mt=0.1	-
157	519756.62	2208286.72	Геодезический метод; Mt=0.1	-
158	519796.44	2208295.89	Геодезический метод; Mt=0.1	-
159	519792.58	2208294.41	Геодезический метод; Mt=0.1	-
160	519805.31	2208231	Геодезический метод; Mt=0.1	-
161	519802.81	2208230.29	Геодезический метод; Mt=0.1	-
162	519807.47	2208207.21	Геодезический метод; Mt=0.1	-
163	519810.03	2208207.74	Геодезический метод; Mt=0.1	-
164	519813.22	2208192.86	Геодезический метод; Mt=0.1	-
165	519812.18	2208192.62	Геодезический метод; Mt=0.1	-
166	519812.5	2208191.26	Геодезический метод; Mt=0.1	-
167	519791.48	2208186.16	Геодезический метод; Mt=0.1	-
168	519748.95	2208175.93	Геодезический метод; Mt=0.1	-
169	519750.33	2208167.88	Геодезический метод; Mt=0.1	-
170	519748.6	2208167.46	Геодезический метод; Mt=0.1	-
171	519748.73	2208166.84	Геодезический метод; Mt=0.1	-
172	519734.94	2208164.42	Геодезический метод; Mt=0.1	-
173	519734.97	2208164.12	Геодезический метод; Mt=0.1	-
174	519720.12	2208161.09	Геодезический метод; Mt=0.1	-
175	519717.52	2208171.69	Геодезический метод; Mt=0.1	-
176	519635.16	2208151.88	Геодезический метод; Mt=0.1	-

1	2	3	4	5
177	519632.76	2208160.39	Геодезический метод; Mt=0.1	-
178	519600.72	2208152.91	Геодезический метод; Mt=0.1	-
179	519615.23	2208094.03	Геодезический метод; Mt=0.1	-
180	519610.97	2208092.85	Геодезический метод; Mt=0.1	-
181	519614.3	2208080.23	Геодезический метод; Mt=0.1	-
182	519618.29	2208081.06	Геодезический метод; Mt=0.1	-
183	519644.3	2207977.34	Геодезический метод; Mt=0.1	-
184	519640.04	2207976.09	Геодезический метод; Mt=0.1	-
185	519643.33	2207963.66	Геодезический метод; Mt=0.1	-
186	519647.4	2207964.41	Геодезический метод; Mt=0.1	-
187	519674.44	2207849.15	Геодезический метод; Mt=0.1	-
188	519670.23	2207848.04	Геодезический метод; Mt=0.1	-
189	519673.6	2207834.85	Геодезический метод; Mt=0.1	-
190	519677.78	2207835.63	Геодезический метод; Mt=0.1	-
191	519689.53	2207786.62	Геодезический метод; Mt=0.1	-
192	519700.23	2207789.17	Геодезический метод; Mt=0.1	-
193	519687.4	2207841.43	Геодезический метод; Mt=0.1	-
194	519657.69	2207969.63	Геодезический метод; Mt=0.1	-
195	519655.8	2207977.29	Геодезический метод; Mt=0.1	-
196	519627.8	2208087.51	Геодезический метод; Mt=0.1	-
197	519614.11	2208144.6	Геодезический метод; Mt=0.1	-
198	519625.07	2208147.17	Геодезический метод; Mt=0.1	-
199	519627.54	2208138.72	Геодезический метод; Mt=0.1	-
200	519709.54	2208158.49	Геодезический метод; Mt=0.1	-
201	519712.29	2208148.13	Геодезический метод; Mt=0.1	-
202	519736.96	2208153.29	Геодезический метод; Mt=0.1	-
203	519737.01	2208152.99	Геодезический метод; Mt=0.1	-
204	519751.12	2208155.56	Геодезический метод; Mt=0.1	-
205	519751.3	2208154.71	Геодезический метод; Mt=0.1	-
206	519752.92	2208154.98	Геодезический метод; Mt=0.1	-
207	519752.57	2208156.62	Геодезический метод; Mt=0.1	-
208	519758.43	2208157.92	Геодезический метод; Mt=0.1	-
209	519763.13	2208158.97	Геодезический метод; Mt=0.1	-
210	519761.48	2208167.73	Геодезический метод; Mt=0.1	-
211	519783.49	2208173.03	Геодезический метод; Mt=0.1	-
212	519784.42	2208169.25	Геодезический метод; Mt=0.1	-
213	519803.71	2208174.01	Геодезический метод; Mt=0.1	-
214	519802.83	2208177.65	Геодезический метод; Mt=0.1	-
215	519815.02	2208180.66	Геодезический метод; Mt=0.1	-

1	2	3	4	5
216	519815.28	2208179.58	Геодезический метод; Mt=0.1	-
217	519828.03	2208182.59	Геодезический метод; Mt=0.1	-
218	519824.93	2208195.62	Геодезический метод; Mt=0.1	-
219	519823.83	2208195.36	Геодезический метод; Mt=0.1	-
220	519818.42	2208220.6	Геодезический метод; Mt=0.1	-
221	519815.99	2208220.1	Геодезический метод; Mt=0.1	-
222	519815.48	2208222.58	Геодезический метод; Mt=0.1	-
223	519817.97	2208223.3	Геодезический метод; Mt=0.1	-
224	519805.08	2208287.53	Геодезический метод; Mt=0.1	-
225	519815.21	2208291.42	Геодезический метод; Mt=0.1	-
226	519813.74	2208298.28	Геодезический метод; Mt=0.1	-
227	519815.41	2208298.64	Геодезический метод; Mt=0.1	-
228	519814.94	2208300.53	Геодезический метод; Mt=0.1	-
229	519827.54	2208303.33	Геодезический метод; Mt=0.1	-
230	519827.96	2208301.44	Геодезический метод; Mt=0.1	-
231	519843.77	2208304.52	Геодезический метод; Mt=0.1	-
232	519843.35	2208306.72	Геодезический метод; Mt=0.1	-
233	519861.6	2208310.7	Геодезический метод; Mt=0.1	-
234	519861.69	2208310.25	Геодезический метод; Mt=0.1	-
235	519874.16	2208312.75	Геодезический метод; Mt=0.1	-
236	519874.07	2208313.14	Геодезический метод; Mt=0.1	-
237	519919.85	2208322.61	Геодезический метод; Mt=0.1	-
238	519920.1	2208321.36	Геодезический метод; Mt=0.1	-
239	519921.57	2208321.65	Геодезический метод; Mt=0.1	-
240	519925.46	2208302.49	Геодезический метод; Mt=0.1	-
241	519934.92	2208255.96	Геодезический метод; Mt=0.1	-
242	519945.02	2208258.02	Геодезический метод; Mt=0.1	-
243	519937	2208297.46	Геодезический метод; Mt=0.1	-
244	519941.16	2208298.4	Геодезический метод; Mt=0.1	-
245	519937.88	2208314.37	Геодезический метод; Mt=0.1	-
246	519933.73	2208313.5	Геодезический метод; Mt=0.1	-
247	519931.67	2208323.66	Геодезический метод; Mt=0.1	-
248	519933.06	2208323.93	Геодезический метод; Mt=0.1	-
249	519932.76	2208325.44	Геодезический метод; Mt=0.1	-
250	519949.53	2208328.86	Геодезический метод; Mt=0.1	-
251	519985.25	2208336.3	Геодезический метод; Mt=0.1	-
252	519985.64	2208334.75	Геодезический метод; Mt=0.1	-
253	519998.44	2208338.03	Геодезический метод; Mt=0.1	-
254	519998.17	2208339.08	Геодезический метод; Mt=0.1	-

1	2	3	4	5
255	520015.24	2208342.57	Геодезический метод; Mt=0.1	-
256	520033.55	2208346.39	Геодезический метод; Mt=0.1	-
257	520033.92	2208344.85	Геодезический метод; Mt=0.1	-
258	520045.88	2208347.91	Геодезический метод; Mt=0.1	-
259	520045.67	2208348.97	Геодезический метод; Mt=0.1	-
31	520055.02	2208351.33	Геодезический метод; Mt=0.1	-